

Nominatie Jaarprijs Impact Palliatieve Zorg 2023

Draaiboek: ‘Samenwerking opzetten in palliatieve zorg voor mensen die dak- of thuisloos zijn’





Waarom een draaiboek?

- 36.000 dakloze mensen (2020)
- Comorbidity's en veel lijden
- Vroeg sterven
- Verblijf in opvang
- PZ slecht herkend, erg nodig
- Professionals in opvang vs professionals in palliatieve zorg
- Samenwerking: noodzakelijk, niet vanzelfsprekend
- Onderzoek 2016-2022
- Drie regio's





Inhoud draaiboek

- Tips & voorbeelden inzet PZ
- Samenwerkingsmogelijkheden
- Voorbeelden drie regio's
- Praktische fases
 - Voorbereiding
 - Uitvoering
 - Duurzaamheid & uitbreiding

Doel:

→ doorlopen fases

→ regionaal plan van aanpak op basis van wat er al is en wat er nodig is





Bedside consultaties (advies)

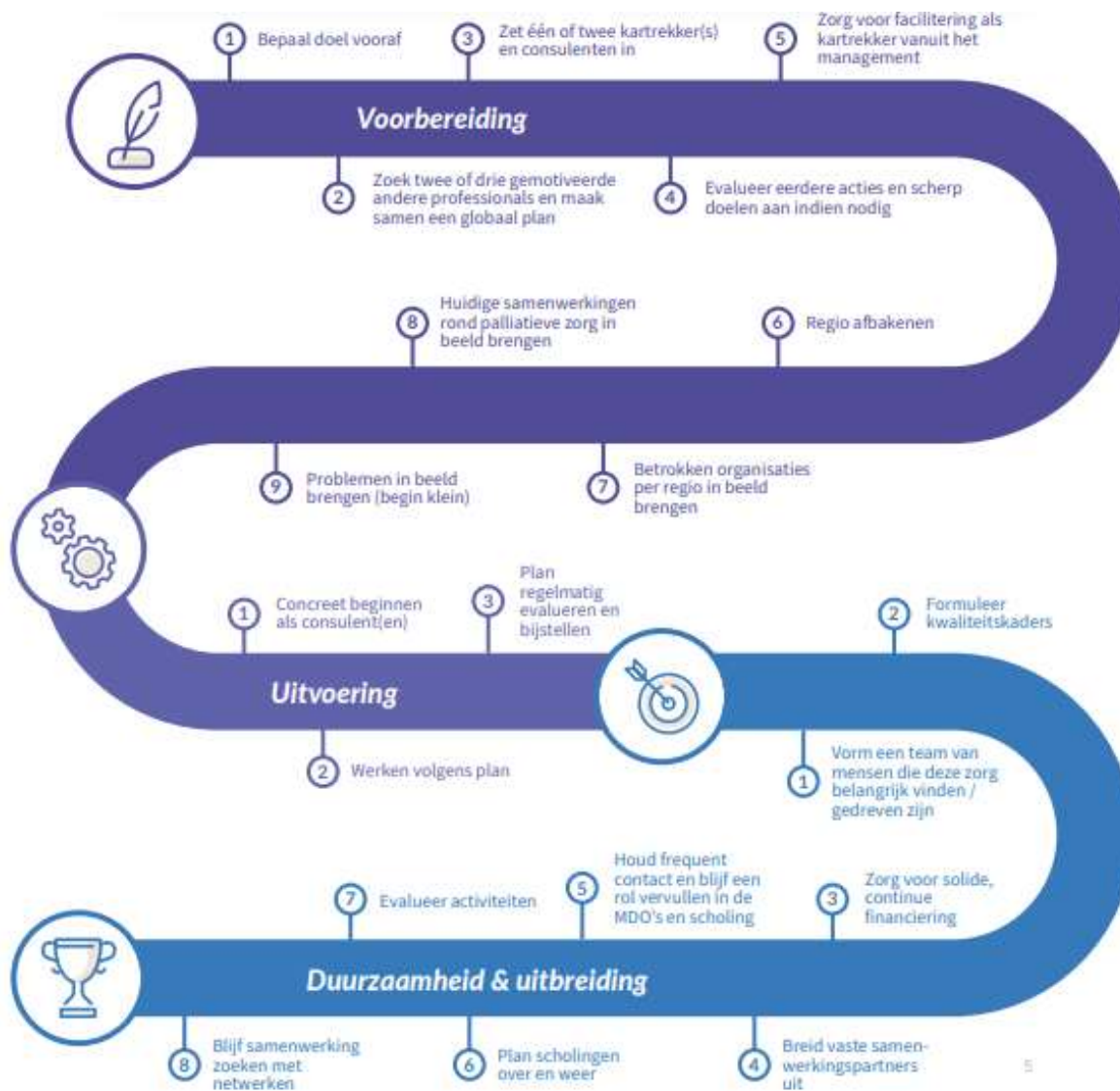
1. op patiëntniveau waarbij de begeleider op de opvanglocatie palliatieve zorg adviezen krijgt van de consulent uit de gezondheidszorg, en indien nodig wederzijds. De consulent zal de situatie inschatten vanuit expertise met palliatieve zorg door de patiënt op locatie te bezoeken. Zo kunnen palliatieve zorgbehoeftes tijdig worden herkend door markeren van de palliatieve fase, en op locatie worden ingezet met behulp van adviezen van de consulent. Een consulent is iemand vanuit de gezondheidszorg die zijn of haar expertise op het gebied van palliatieve zorg inzet. In de proefregio's waren twee consulenten ook consulent palliatieve zorg bij FZNL (voorheen Fibula)¹, en was één consulent een wijkverpleegkundige met achtergrond in geriatric en palliatieve zorg.

Multidisciplinair overleg (MDO)

2. waarbij professionals uit maatschappelijke opvang én gezondheidszorg aanwezig zijn. In deze MDO's worden patiënten die (mogelijk) palliatieve zorg nodig hebben besproken en adviezen uitgewisseld. Ook dit kan bijdragen aan het herkennen van palliatieve zorgbehoeftes en een mogelijk palliatief traject. Liefst is het overleg een al bestaand overleg, waarin ook andere patiënten die palliatieve zorg krijgen worden besproken. Denk bijvoorbeeld aan een PaTz-overleg (Palliatieve Thuiszorg), een samenwerkingsverband waarin huisartsen én verpleegkundigen palliatieve patiënten bespreken en elkaar advies geven.

Scholing

3. over verschillende aspecten van palliatieve zorg en van dak- of thuisloosheid. Voorbeelden zijn: een introductie in palliatieve zorg (incl. markering), palliatieve sedatie, zorg voor zorgenden, ingewikkeld gedrag, psychiatrie en middelengebruik. Door deze scholing kan een behoefte aan palliatieve zorg beter worden herkend en kan worden ingespeeld op specifieke kenmerken van deze doelgroep. Zo weten professionals beter wat zij kunnen doen en wie zij kunnen inschakelen.





Fase 3: Eindresultaat

In de praktijk ontstaat nu een blijvend initiatief met voldoende support, activiteiten en wederkerigheid.